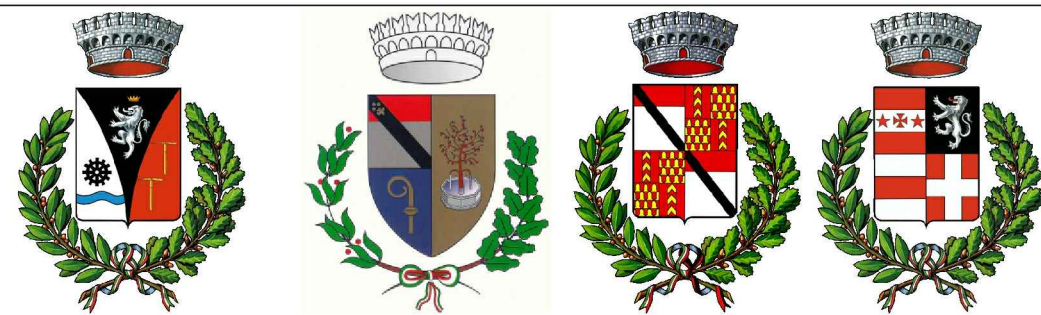


REGIONE AUTONOMA VALLE D'AOSTA
REGION AUTONOME VALLEE D'AOSTE



COMUNI DI
CHAMPDEPRAZ – ISSOGNE – VERRÉS – ARNAD

Committente: Amministrazione comunale di CHAMPDEPRAZ

POTENZIAMENTO DELLA RETE IDRICA DI CHAMPDEPRAZ AI
FINI DEL COLLEGAMENTO CON L'ACQUEDOTTO COMUNALE
DI ARNAD ED ISSOGNE

STUDIO DI IMPATTO AMBIENTALE

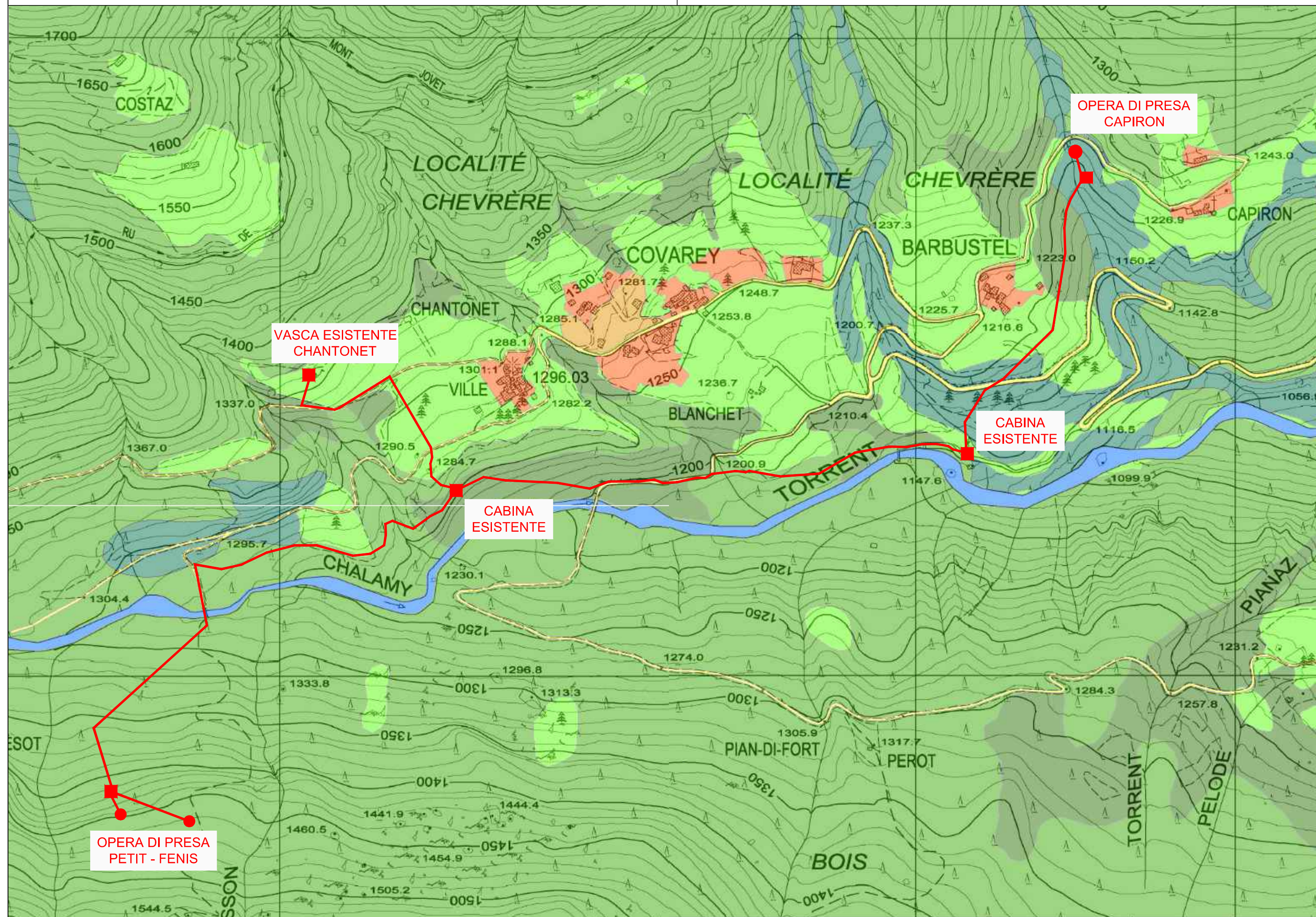
TAV. 4A – CARTA D'USO DEL SUOLO – SETTORE 1

TECNICI INCARICATI:
GEOL. ANDREA GIORGI

FOR. LUCA PEZZUOLO



SETTEMBRE 2018



LEGENDA

- Acquedotto in progetto
- Tessuto urbano continuo
- Tessuto urbano discontinuo
- Reti stradali e spazi accessori
- Prato - pacoli
- Boschi di conifere
- Boschi di latifoglie
- Boschi misti di conifere e latifoglie
- Corsi d'acqua